

COLEGIO  
CARMEN  
SALLÉS



# INSTRUCCIONES CURSO 2021/2022



Carmen Sallés  
CONCEPCIONISTAS  
SANTA FE

#elijocuidar

# ENTRADAS AL CENTRO

Agradecemos que acuda sólo **un adulto por familia**, siempre manteniendo las medidas de seguridad principales: distancia y mascarilla

Recordamos que el tráfico rodado por la calle Buenavista está cortado en dirección a la calle Real desde la intersección con la calle Rosa de Luxemburgo.

El corte al tráfico de las calles durante la entrada, será entre las 8:50 las 9:05.

Para evitar aglomeraciones y posibles contagios, una vez dejen al alumno en el patio, **los familiares se retirarán de la entrada y despejarán la placeta.**



# ENTRADAS AL CENTRO

Las entradas y salidas este año volverán a hacerse todas por el portón de la calle Buenavista, de acuerdo a los siguientes horarios escalonados, enmarcados dentro de nuestro protocolo COVID.

## SECUNDARIA

---

8:20	1° de ESO
8:25	2° de ESO
8:30	3° de ESO
8:35	4° de ESO

## ESO

### Entra el alumnado SOLO

El alumno o alumna sube hasta su clase por la escalera exterior. Habrá profesores durante todo el recorrido hasta su aula.

## PRIMARIA

---

8:50	1° y 2°
9:00	3° y 4°
9:10	5° y 6°

## EPO

### Entra el alumnado SOLO

El tutor o tutora les estará esperando en el patio para formar fila y una vez estén todos suben juntos a clase.

## INFANTIL

---

8:50	5 años
8:55	4 años
9:05	3 años

## EI

### Entra 1 miembro de la familia hasta el patio

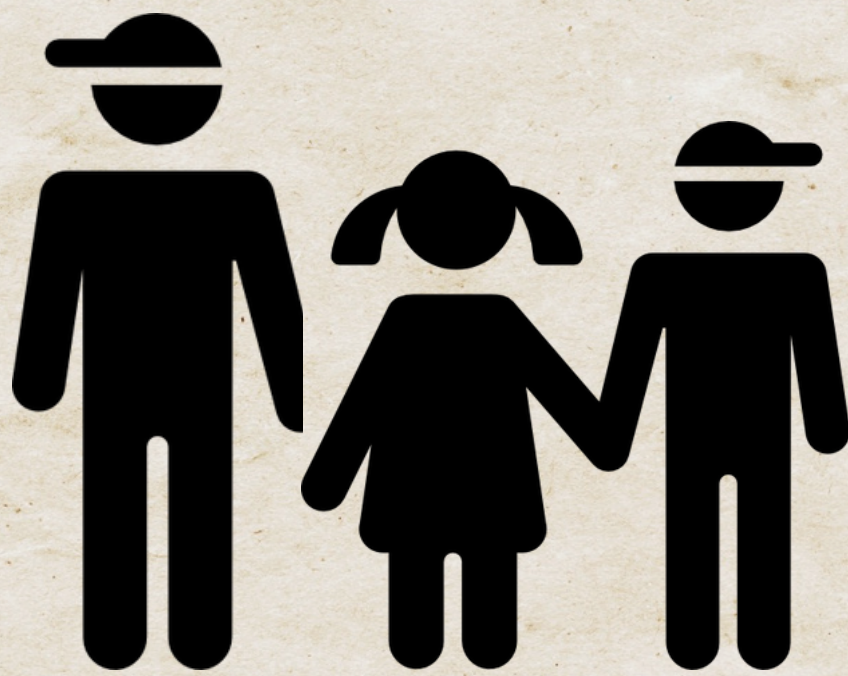
El familiar acompaña al alumno hasta la fachada del edificio de infantil, donde su tutora lo espera.

3 años entra directamente en clase.

4 y 5 años esperan en fila.

Los familiares dejan al alumno en la fila y salen del patio sin entretenerse.

# ENTRADAS AL CENTRO



## **Para la entrada de varios hermanos**

Las familias que tengan que traer a más de un alumno entran a todos los hijos con el que entra primero.

### **Infantil**

Si alumnos de 4 años llegan antes esperarán en fila. Los de 3 en clase.

### **Primaria**

El hermano mayor entra y espera en su fila correspondiente.

# ENTRADAS AL CENTRO

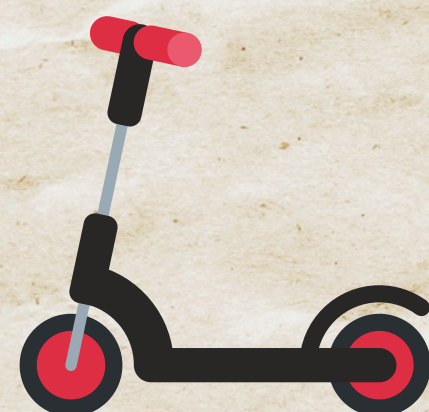
Para facilitar la entradas y descongestionar los accesos, **deja a tu hijo y sigue**, no te esperes en la puerta. Puede provocar aglomeraciones y coincidencias con los demás turnos de acceso.



En la medida de lo posible, **evita el coche** o cualquier tipo de vehículo. Caminar hasta el colegio es más sano y sostenible. Si vienes de otro pueblo, puedes aparcar algo más lejos y venir caminando.



Con respecto a los **patinetes eléctricos**, recordamos que está **prohibida su circulación** en zonas peatonales, por lo que no se deben usar en la placeta frente al colegio.



# SALIDAS DEL CENTRO



Recordamos que el **tráfico** rodado por la calle Buenavista también está **cortado** entre las 13:50 y las 14:05, en dirección a la calle Real desde la intersección con la calle Rosa de Luxemburgo.

Las clases saldrán según el orden establecido y los **familiares** **esperarán en la placeta de forma ordenada** y manteniendo las distancias hasta que sea el turno de recoger a sus hijos.

# SALIDAS DEL CENTRO

## INFANTIL

13:50	3 años
14:00	4 años
14:05	5 años

**EI**

## Entra 1 familiar

A la hora indicada, los familiares guardan fila delante del edificio de infantil y llaman por megafonía a los alumnos que esperan en clase. Los demás esperan fuera en el espacio indicado para ello en la placeta



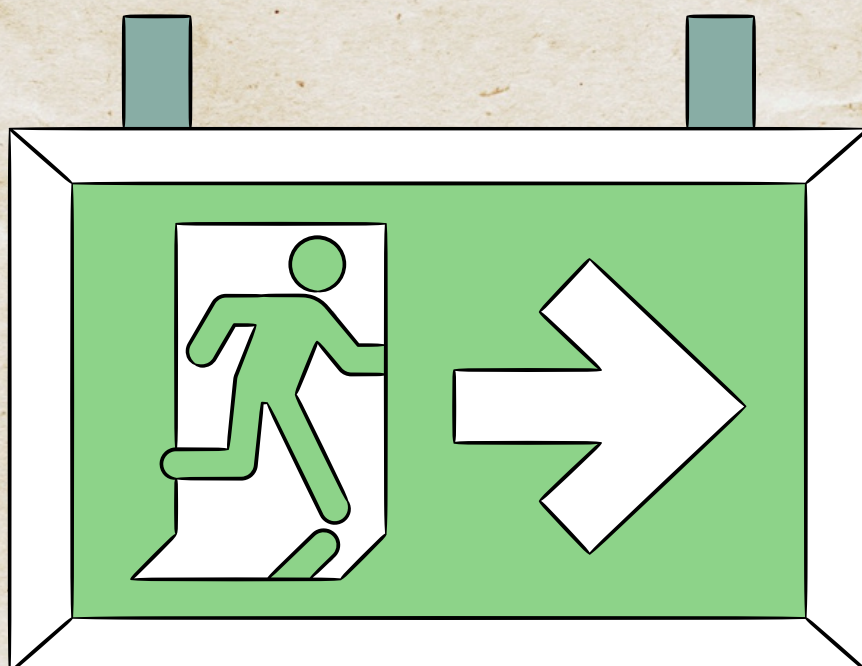
## SECUNDARIA

14:50	1º y 2º ESO
14:55	3º ESO
15:00	4º ESO

**ESO**

## Los alumnos salen de forma autónoma

Los alumnos salen de forma ordenada y fluida. Los profesores controlan la salida por la calle Buenavista.

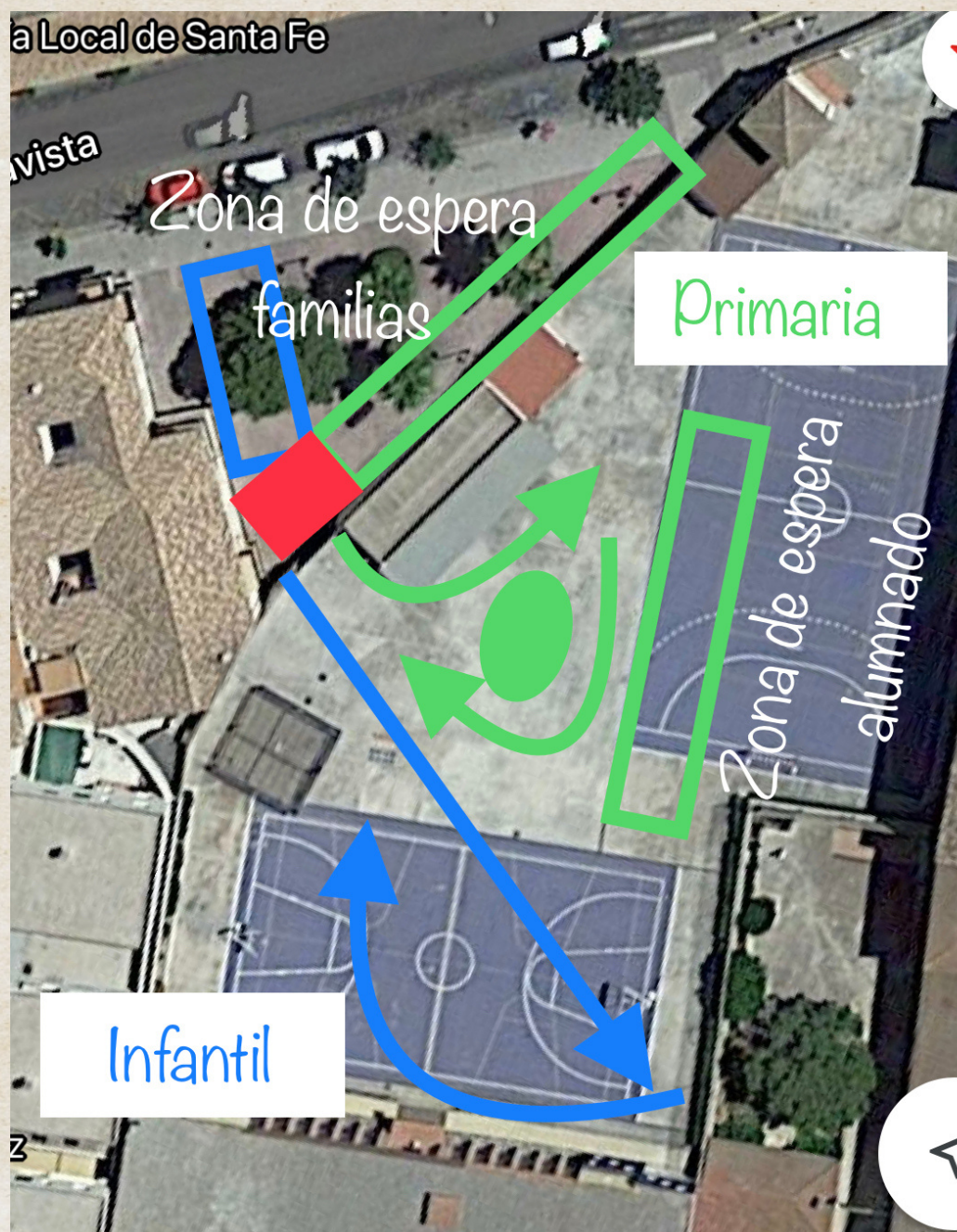


# SALIDAS DEL CENTRO

## PRIMARIA

Entra 1 familiar

13:50	1° A-B
13:55	2° A-B
14:00	3° A-B
14:05	4° A-B
14:10	5° A-B
14:10	6° A-B



En el orden establecido, los alumnos salen al patio y esperan.

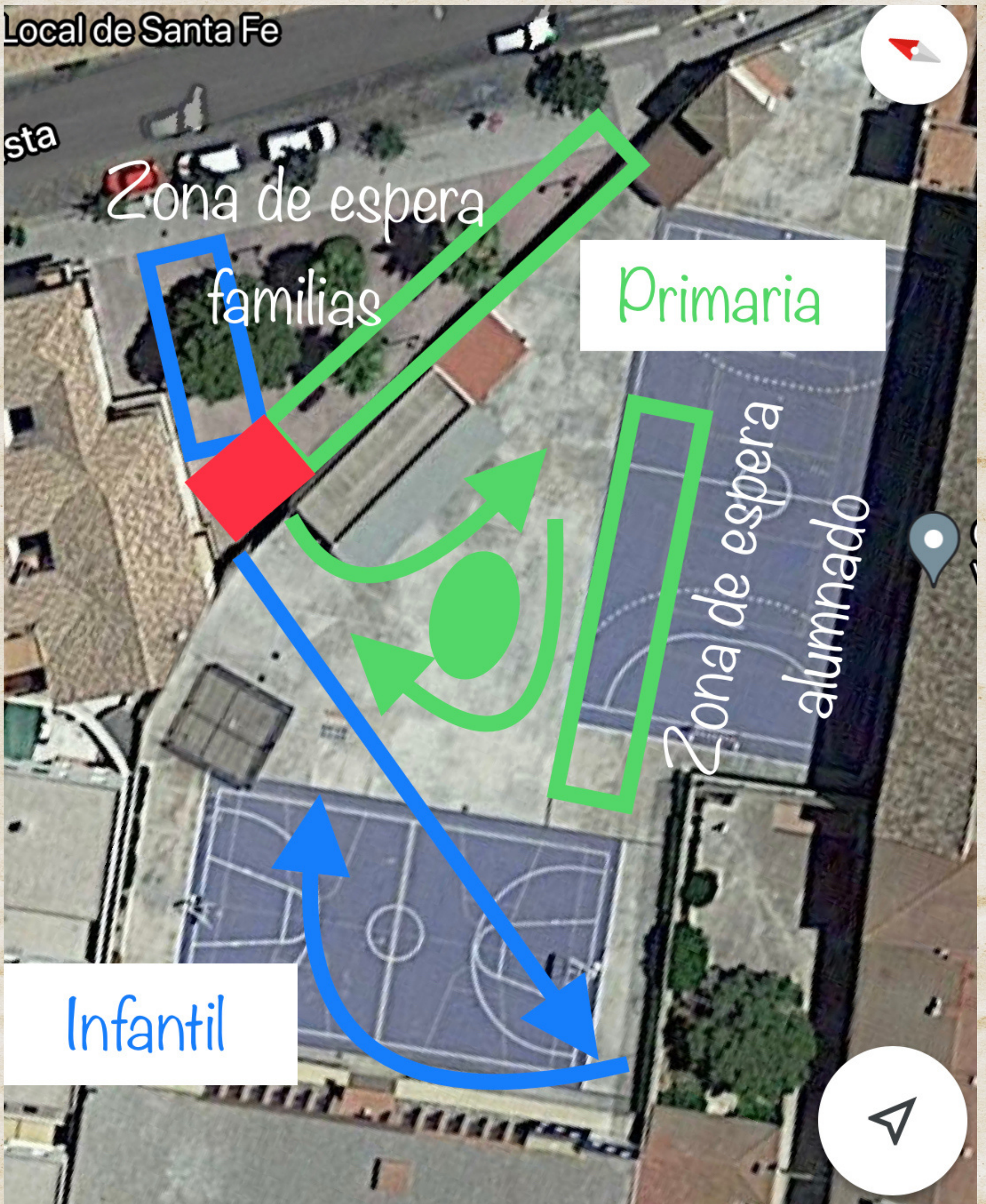
Las familias se **organizan fuera por turnos.**

Empezando por los más pequeños y acabando por los mayores.

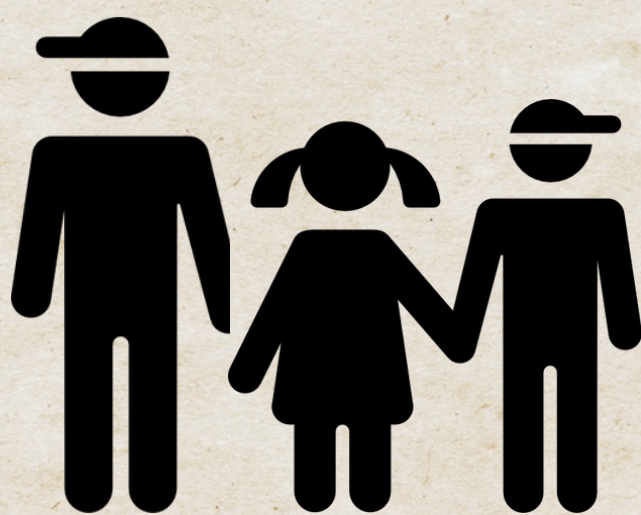
Cuando el profesor encargado de la puerta lo permita, entra un **solo familiar** por alumno, rodea la zona habilitada, recoge a su hijo y sale del patio sin entretenerse.



# SALIDAS DEL CENTRO



# SALIDAS DEL CENTRO



## Para recoger a varios hermanos

Las familias que tengan que recoger a más de un alumno los recogerán al horario en el que salga el mayor, es decir, en el horario del hermano o hermana que salga más tarde.

### **Infantil**

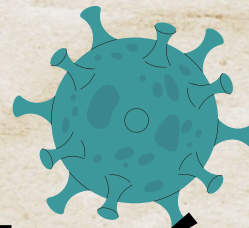
Si tienen solo en infantil, se recoge a la hora del que salga más tarde. Si tienen también en primaria, lo recogen a su hora, y esperan frente al edificio de infantil hasta que toque su turno.

### **Primaria**

Salen con el último hermano, los que salen antes esperan en los toldos con sus tutores.

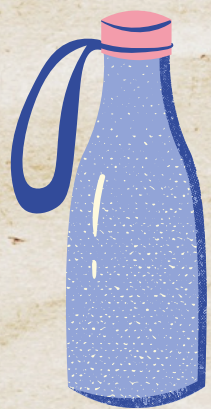
# ANTES DE VENIR A CLASE

1



**Si el alumn@ presenta síntomas compatibles con la COVID, no asistir**

No puede acudir al centro con fiebre, tos, malestar general... ponte en contacto con tu tutor o tutora y para que te pongan al día después.



2

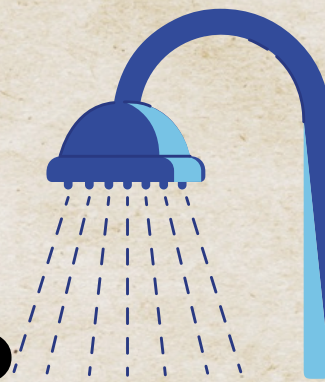
**Botella de agua**

Deberá llevar una botella identificada con el agua suficiente para el día, ya que no se puede rellenar en las fuentes comunes ni en los aseos.



3

**Aseo diario**



El alumnado vendrá aseado y con el uniforme limpio cada día.



4

**Merienda**

La merienda para el recreo se traerá preferiblemente un **fiamblera** o en algún recipiente sobre el que puedan apoyar la comida. Es más seguro para los alumnos y sostenible para el medio ambiente.

# EN CLASE

## 1

### **Gel hidroalcohólico**



El alumnado se desinfectará las manos cada vez que acceda a un espacio diferente.



## 2

### **Ventilación**

Las aulas se mantendrán ventiladas, evitando corrientes y renovando el aire de las estancias cada vez que sea posible

## 3

### **Mascarilla**



Los alumnos a partir de 6 años llevarán las mascarillas puestas en el centro. Entre 3 y 6 años no es obligatoria, salvo en actividades fuera de su grupo clase: entrada y salida, desplazamientos por el centro, recreos, zonas comunes...

El alumnado deberá llevar mascarilla de repuesto.



## 4

### **Merienda**

La merienda se tomará en las clases, como recomiendan para los colegios las autoridades sanitarias.

# PROTOCOLO COVID

En primer lugar, desde el centro hacemos un llamamiento a la colaboración de todas las familias, ya que si todos **elegimos cuidarnos**, como dice nuestro lema de este año, conseguiremos una vuelta al cole segura y un curso sin incidentes.

La pandemia aún está entre nosotros por lo que, con **RESPONSABILIDAD** y poniendo todos los agentes implicados de nuestra parte, intentaremos recuperar la tan ansiada normalidad de forma segura.

Nos basamos en las Instrucciones del 13 de julio de 2021 de la Viceconsejería de Educación y Deporte de la Junta de Andalucía, en las que regulan la organización de los centros docentes para el curso 2021/2022, condicionado por la crisis sanitaria del COVID-19

El Protocolo completo, está en nuestra página web a disposición de todas las familias que quieran consultarlo.